



Муниципальное общеобразовательное учреждение
"Средняя общеобразовательная школа №2" г. Салехард



Организация профильного обучения в МБОУ «СОШ№2» г. Салехард

*Юридический адрес: 629008, ЯНАО,
г. Салехард, ул. Комсомольская, д.23*

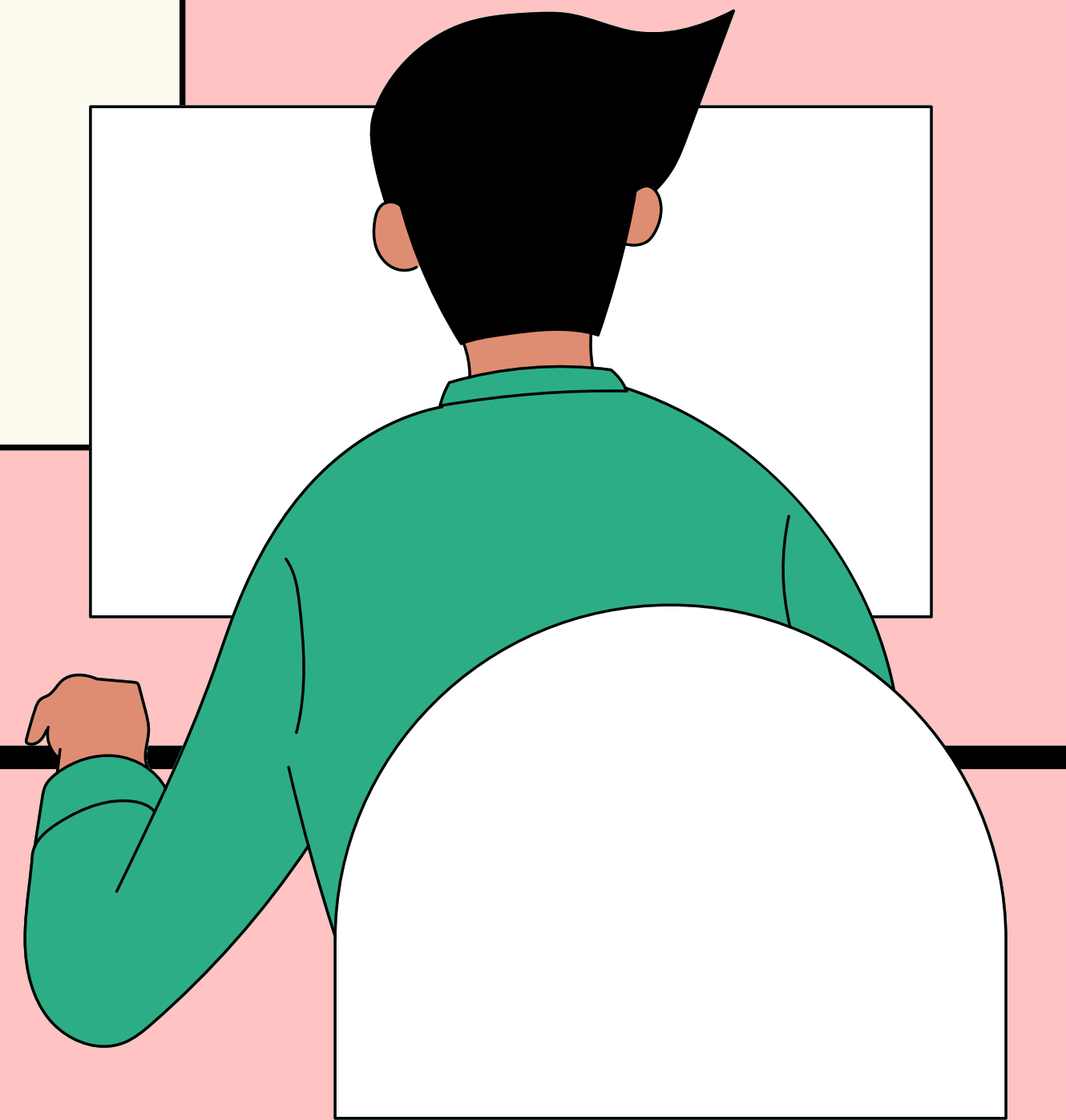
*Директор:
Сивицкая Е.А.*

В учебном плане предусмотрено:

- ✓ изучение обязательных учебных предметов для всех профилей;
- ✓ изучение учебных предметов по выбору из обязательных предметных областей;
- ✓ учебные предметы для изучения на углубленном уровне;
- ✓ предметы и курсы по выбору



Модель современной школы



Профили обучения в МБОУ "СОШ №2" г. Салехард



Естественно-научный

- математика и начала математического анализа;
- геометрия;
- химия;
- биология;



Социально-экономический

- математика и начала математического анализа;
- экономика;
- право
- география;
- геометрия



Универсальный

Профиль подходит тем обучающимся, которые не определились с выбором профессии. Универсальный профиль позволяет обучающемуся ограничиться только изучением базовых предметов, не исключая углубленного изучения предметов.



Гуманитарный

- русский язык и литература;
- иностранный язык;
- обществознание;
- история
- право



Технологический

- алгебра и начала математического анализа;
- геометрия;
- физика;
- информатика

Индивидуальный учебный план ученика 10-11 класс

Универсальный профиль

Индивидуальный проект

**Русский язык
и литература**

Русский язык
Литература

**Общественные
науки**

История

**Родной язык
и родная
литература**

Родной язык
Родная литература

**Математика
и информатика**

Алгебра и
начала анализа
Геометрия

**Иностранные
языки**

Английский язык

**Естественные
науки**

Астрономия

**ФК, экология и основы
безопасности
жизнедеятельности**

Физическая культура
ОБЖ

**Предметы по выбору
из обязательных
предметных областей**

Химия
Биология
Физика

«Клетки и ткани»
«Азбука решения задач по биологии»
«Лабораторный химический анализ»
«Задачи по химии- начнем по порядку»
«Алгебра плюс: элементарная алгебра
с точки зрения высшей математики»
«Геометрическое моделирование
окружающего мира»
«Психология общения»
«Корпоративная этика»



Индивидуальный учебный план ученика 10-11 класс

Социально-экономический профиль

**Русский язык
и литература**

Русский язык
Литература

**Общественные
науки**

История

**Математика
и информатика**

Алгебра и
начала анализа
Геометрия
Информатика

Индивидуальный проект

**Иностранные
языки**

Английский язык

**Естественные
науки**

Астрономия

**ФК, экология и основы
безопасности
жизнедеятельности**

Физическая культура
ОБЖ

**Предметы по выбору
из обязательных
предметных областей**

География
Экономика
Обществознание

"Практикум по математике"

"Избранные вопросы русского
языка"

"Разговорный английский"

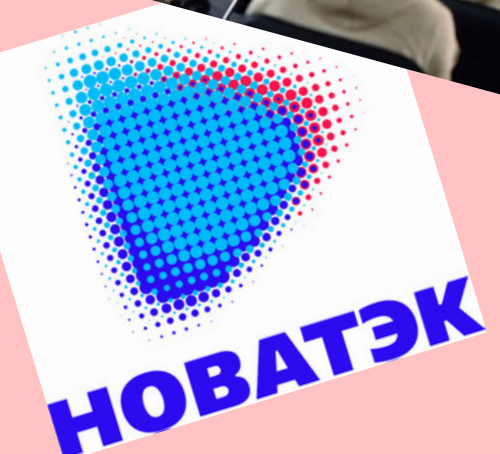


Индивидуальный учебный план ученика 10-11 класс

Гуманитарный профиль



Профили обучения в МБОУ "СОШ №2" г. Салехард



Специализированный класс технологического профиля

ФМ

"НОВАТЭК"

Профильные предметы

Математика (6 ч.)
Физика (5 ч.)
Информатика (4 ч.)

Индивидуальный проект

Сетевые
интенсивные погружения

Предметы и курсы по выбору

Черчение
Нефтегазовая отрасль на английском языке
Лаборатория китайского языка
Методы решения физических задач
Корпоративная этика

Программы дополнительного общего образования

- Лаборатория электроники и программирования, посредством ARDUINO;
- Лаборатория электроники и программирования, посредством ARDUINO Starter Kit UNO R3;
- Математические методы в инженерии;
- Решение олимпиадных задач по математике, физике и информатике;
- Черчение в компьютерной графике (с использованием системы КОМПАС);
- Прикладная механика;
- Решение сложных задач с помощью языка программирования Python

Наполняемость
класса:

12-14 человек

Начало приёма документов
на 2022-2023 учебный год

27 июня в МФЦ

**Условия приёма в
специализированный класс
технологического профиля**

- ✓ Результаты сдачи ГИА по профильным предметам (математика, физика);
- ✓ Средний балл аттестата;
- ✓ Достижения обучающихся, материалы портфолио (участие в олимпиадах, конкурсах по профилю);
- ✓ Собеседование 27.06.2022 г.;
- ✓ Выполнение тестового задания по физике 17 июня 2022г.

Срок обучения: 2 года

Индивидуальный учебный план

Предмет	Количество уроков (часов) в неделю (базовый уровень)	Количество уроков (часов) в неделю (профильный уровень)
Русский язык	1	-
Литература	3	-
Английский язык	3	-
Математика (алгебра, геометрия)	-	6
История	2	-
Физика	-	5
Химия	1	-
Информатика и ИКТ	-	4
Физическая культура	3	-
ОБЖ	1	-
Предметы и курсы по выбору	Не менее 4	Не менее 4

Портфолио

Самоподготовка (80%)

Олимпиады

Конкурсы

Профессиональные пробы

Профильные курсы

Базовые курсы

Сетевые интенсивные погружения

Обучение в ОФМШ

Научно-исследовательская деятельность

(индивидуальный учебный проект)

Обучение в Школково



Формы обучения

Очная с применением ДОТ

Заочная

Очно-заочная

Направления

- Олимпиадная математика (5-10 кл.);
- Олимпиадная физика (5-10 кл.);
- Олимпиадная информатика (5-10 кл.);
- Решение задач повышенной сложности по физике (9,10, 11 кл.);
- Решение задач повышенной сложности по математике (9,10, 11 кл.);
- Решение задач повышенной сложности по информатике (9, 10, 11 кл.);
- Прототипирование (3D моделирование и робототехника)



ОФМШ

"Опорная физико-математическая школа"

ресурсный центр, созданный с целью обеспечения доступности и качества на всех уровнях образования для учащихся 5-11 классов в соответствии с их образовательными потребностями

Задачи:

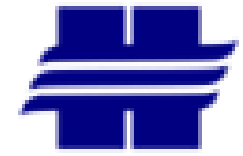
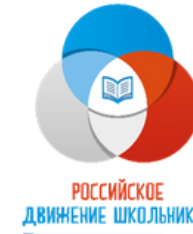
- ✓ Обеспечивает школьникам возможность дополнительного качественного обучения физико-математического и IT-образования через события по популяризации математики, физики и информатики, направленные на интеллектуальное и научно-техническое развитие;
- ✓ организует дополнительные занятия в сетевой форме для подготовки школьников к участию во всероссийских олимпиадах, конкурсах и подготовки к ГИА;
- ✓ - создает организационно-технологические условия для обучения учителей математики, физики и информатики посредством проведения интенсивных предметных школ;
- ✓ оказывает содействие муниципальным общеобразовательным организациям Территориального куста в организации проектной и исследовательской деятельности физико-математической и IT- направленности

Территориальные кусты

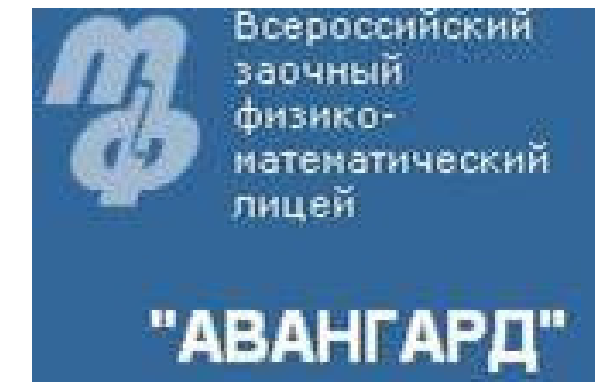
- 📍 г. Салехард
- 📍 г. Лабытнанги
- 📍 Ямальский район
- 📍 Шурышкарский район
- 📍 Приуральский район

Организации-партнёры

единая образовательная среда как условие успешного самоопределения



НОВАТЭК



**По всем вопросам
можно обратиться по
номеру 3-09-00,
89821718477
Листровая Ольга
Вилльевна**

